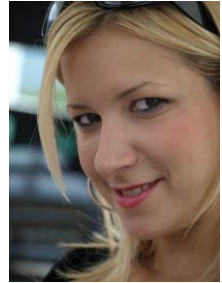


PERSONA "UNIVERSITÄTSABSOLVENTIN AUF JOBSUCHE"

PERSONENPROFIL

Claudia Schmidt, geboren am 07.06.1983 in Dortmund (2010: 27 Jahre alt)

2002	Abitur, Dortmund
2002 - 2005	Bachelor Studiengang Erziehungswissenschaft, Uni Duisburg-Essen (Abschlussarbeit: Evaluation einer Unterrichtseinheit im Fach Geografie)
2005 - 2006	Auszeit (Reise nach Neuseeland auf den Spuren „Herr der Ringe“)
2006 - 2008	Masterstudiengang E-Learning und Medienbildung, Pädagogische Hochschule Heidelberg
2008 - heute	Arbeit bei einem Tourismus-Großkonzern im Bereich E-Learning, Frankfurt a. M.



<http://www.sxc.hu/photo/1075364>

Claudia ist naturverbunden und auf einem Bauernhof aufgewachsen. Die Arbeit im Konzern fordert sie mit 50 Stunden die Woche, macht viel Spaß und sie lernt viel in ihrem Beruf. Sie will mit ihrem Freund Klaus (33 Jahre, Prokurist in Wuppertal) ein Kind bevor sie 32 Jahre alt ist (Diabetes). Online ist sie bei XING und Facebook aktiv.

Ihre Arbeitsschwerpunkte bisher sind E-Learning in Großunternehmen, Evaluation und Tourismus.

BESCHREIBUNG DER AUFGABE (SPEZIFISCHE PROFILERWEITERUNG)

Um im Konzern ernstgenommen zu werden, benötigt sie einen Dokortitel. Daher sucht sie nach einer Teilzeitstelle an einer Hochschule in NRW, an der sie promovieren kann. So könnte sie bei ihrem Freund wohnen und pendeln. Im näheren Umkreis befinden sich 9 Universitäten, an denen sie sich bewerben kann.

Zu Beginn sucht sie an einem freien Samstag die zentralen Stellenbörsen aller Unis und legt Lesezeichen an. Später nimmt sie sich alle zwei Wochen auf der Arbeit eine halbe Stunde Zeit, alle Universitäten nach passenden neuen Stellenanzeigen zu durchsuchen.

Sie geht davon aus, dass alle Stellenangebote einer Universität über eine zentrale Seite angezeigt werden.

Interessante Anzeigen speichert sie auf einem USB-Stick und druckt sie zuhause aus. Anschließend schreibt sie ihre Bewerbungen.

Sie benutzt die aktuelle Version des Browsers Firefox.

Auswahlkriterien für eine interessante Stelle sind:

- Stelle als wissenschaftliche Mitarbeiterin
(Wissenschaftlerin, keine studentische Tätigkeit, keine Professur)
- Teilzeit (50-75%) um Zeit für ihre Promotion (ggf. ihr Kind) zu haben
- Gehaltsstufe TVL 13
- Fachbereiche: NICHT Naturwissenschaften, Jura oder BWL
(sie kommt mit Themen und Menschen nicht klar)

Hintergrundinformationen zum Thema Persona: <http://illmeva.eu/weblog/werkzeug-persona>